



Thermal Group

**Challenge to Innovation
Change Credit to Trust
Continue for 300 years**

Thermal Group



(株)北陸サーマル

商号	株式会社 北陸サーマル
設立	昭和44年4月
資本金	2,000万円
代表者	和田 博克
事業内容	管工事・建設工事・土木工事 水道施設工事・機械器具設置工事 消防施設工事 プレハブ配管加工品の設計・製作・販売 (ポリエチレン粉体加工) 非破壊検査(超音波測定・レントゲン)
従業員数	20名
建設業許可等	福井県知事許可(特-26)第6052号 管工事業・土木工事業・大工工事業・ 建設工事業・水道施設工事業・とび・ 土工工事業 福井県知事許可(般-26)第6052号 機械器具設置工事業・消防施設工事業
取引金融機関	福井銀行 松島支店 敦賀信用金庫 松原支店 北陸銀行 敦賀支店
所属団体	福井県管工事業組合 福井県浄化槽協会 敦賀市管工事協同組合 福井県冷凍空調工業会
協力関係会社	(株)大気社 新菱冷熱工業(株) (株)八神



近畿サーマル(株)

商号	近畿サーマル株式会社
設立	平成23年7月
資本金	600万円
代表者	宮本 直弥
事業内容	地質調査、地盤改良工事、杭打・杭抜工事 水替工事(ウェル・ディープ) 管工事・土木工事 機械器具設置工事 配管加工品の設計・製作・販売 太陽光発電装置設置工事
従業員数	6名
建設業許可等	福井県知事許可(般-30)第11246号 管工事業・とび・土工工事業
取引金融機関	三菱UFJ銀行 京都支店 京都中央信用金庫 本店営業部 北陸銀行 敦賀支店
所属団体	福井県建築士会敦賀支部 福井県建築士会若狭支部 敦賀商工会議所
協力関係会社	日本コンクリート工業(株) ホクコンマテリアル(株)

沿革 History



(株)北陸サーマル

昭和44年 4月	LPガス小売販売、液化石油ガス設置工事業者として設立
昭和58年 4月	(有)和田商店として会社組織化
昭和63年 3月	一般建設業許可(管)
平成 7年11月	(株)北陸サーマルに社名変更
平成12年 8月	特定建設業許可(管・建築・土木・大工・水道施設)
平成17年 8月	一般建設業許可(機械器具設置)
平成22年11月	一般建設業許可(消防施設)
平成26年11月	特定建設業許可(とび・土工)
平成27年 4月	敦賀市公文名に工場開設
平成30年12月	北陸サーマル本社新社屋 完成予定



近畿サーマル(株)

平成23年 7月	京都府京都市にて建設業者として設立
平成25年 7月	地質調査、杭工事等の事業拡大
平成28年 6月	敦賀市公文名に敦賀事業所開設
平成28年 8月	敦賀市栄新町に工場開設
平成28年12月	宮本直弥 代表取締役 に就任
平成30年 7月	本社を敦賀市松原町に移転
平成30年 8月	一般建設業許可(管・とび・土工)

代表メッセージ Message



株式会社 北陸サーマル



代表取締役 **和田 博克**

（株）北陸サーマルはプロパン燃料店から始まり、給排水衛生工事店へと進化し、建築工事・土木工事・消火設備・工場のプラント設備工事及び換気・空調設備工事をはじめ地盤改良及びパイル事業等も業務とする会社に発展してきました。

常にチャレンジという言葉を念頭に置き、これからも時代のニーズに応える為に、社員一同、なお一層の努力と技術の向上を目指し、今後も邁進し社会へ貢献していく所存です。



近畿サーマル 株式会社



代表取締役 **宮本 直弥**

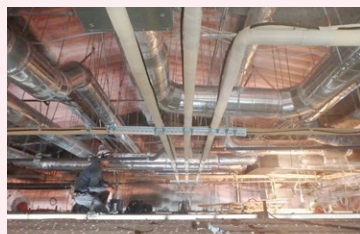
近畿サーマル（株）では管工事に加え、グループの第二の柱として地質調査・地盤改良工事などの基礎工事を行っております。

社員一人ひとりが人間性を向上させ続け、地域に誇れる企業になる為、「日々変化していく社会と未来に求められる挑戦とは何か」を常に考え動いております。既成概念にとらわれず、当社だからこそできる独創的で新しい時代の夢を実現できる企業創りに精進してまいります。

事業内容 Business outline

総合設備工事

- 空気調和設備
- 給排水衛生
- 上下水道
- プラント



プレハブ加工管

- 設 計
- 製 作
- 販 売



地業工事

- 地質調査
- 杭工事・杭抜工事
- 改良工事
- 水替工事（ウェル・ディープ）



施工実績

パナソニック株式会社
日本電産株式会社
愛知大学名古屋キャンパス

株式会社デンソー
株式会社村田製作所
新市立伊勢総合病院

ソニー株式会社
アイシン・エイ・ダブリュ工業株式会社
富山労災病院

3次元設計からプレハブ管製作まで

5つの利点 *Merit*

人員コストの削減

- 製品搬入日に計画通りの人員配置ができ、溶接工の確保を必要としないため、作業人員のコストダウンが実現します
- 工数管理ができ、正確なコスト計算が行えます(従来工法の最大50%カットが可能)

工期短縮

- 作業工程に合わせての搬入が可能となり、現場スケジュール管理が容易となります
- 従来の現場作業を工場加工にする事で、簡単組立で大幅に効率が上昇し工期短縮を実現します

高品質保証

- 3次元CAD図面による設計で、1ミリ単位の精度の高い加工技術を実現します
- 工場加工により溶接部内面の確認ができる等、安定した製品が提供できます

安全施工

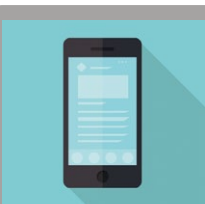
- 施工現場での切断・溶接等の火気作業がなくなり、高所からの墜落・転落事故や火災の災害防止に大きく貢献します

環境への配慮

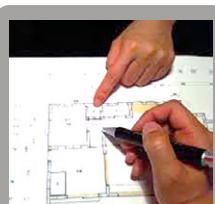
- 施工現場での騒音・煙等の発生を低減し、加工の必要がないので現場廃材なども排出されず環境対策も万全です

納品までの過程 *Process*

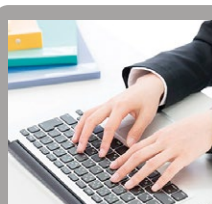
納品目安(100A100ピース) 加工図承認から約1週間 ※実績データからの参考です



お問合せ
ご依頼



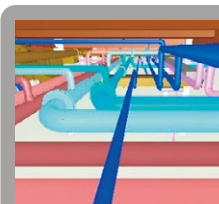
お打合せ



見積書作成



ご契約



加工図作成

加工方法 *Processing method*

フレア加工



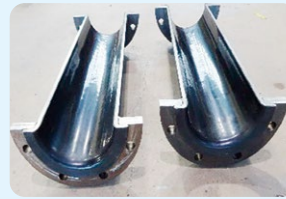
鋼管等の管端部つば出しをする事で、現地施工において『溶接』を必要としない配管加工法です。

グルーピング加工



接合する配管に溝を切り、強固なハウジングで固定します。火災リスクなし・産廃削減を実現します。

ポリエチレン粉体加工



加工管製作後にポリエチレン粉体加工を行い納品します。フレアライニング加工といった組み合わせが可能となります。

継手溶接加工



チーズ・エルボ・フランジ等継手類をアーク・半自動・TIG溶接にてご要望通りの加工を行います。

3次元CAD



視覚的に構造を捉え、体積・質量・重心等の情報が得られます。干渉チェックや解析がその場で行えます。

架台・サポート製作



ご要望のイメージに応じた機械架台や配管サポート等を製作・塗装し、お届けします。

プレハブユニット



ポンプ(機械)とヘッダー・配管等を同一架台に組み込み、作業の効率化を図ったプレハブユニット化を行います。

その他対応

- ・非破壊検査 (各種)
- ・気密試験 (耐圧漏洩検査)

記載のない加工についても出来る限り対応させていただきますので、お気軽にご相談下さい。

加工機械設備 *Metal processing machine*

フレアマシン



2台同時稼働が可能
SGP 40~400A
SUS 50~400A
対応可能

自動切断機



切断対応サイズ(mm)
丸材(径) $\phi 420$
角材(幅x高さ) 415x415

グルーピング溝加工機



グルーピング対応サイズ
SGP 25~300A
SUS 30~150A

マルチワーカー



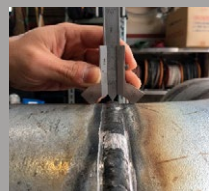
架台・サポート
曲げ・カット・穴あけ加工で
様々なニーズに対応可能



加工図承認



加工承認



品質検査

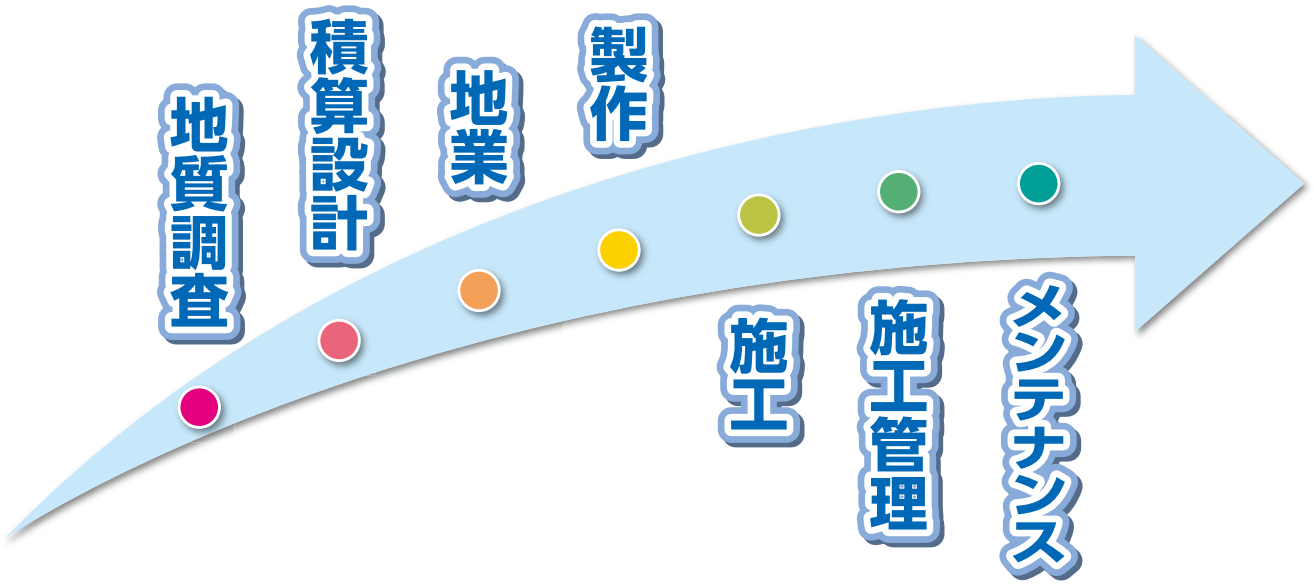


ナンバリング
養生

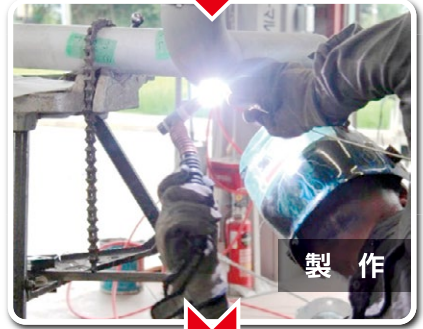


出荷

Thermal Group Job Flow



地質調査からメンテナンスまで
一貫して承ります





Thermal Group



株式会社 北陸サーマル

福井県敦賀市若葉町1丁目705番地
TEL:0770-22-2122 FAX:0770-22-2121
<https://www.hokurikuthermal.com>



（株）北陸サーマル



近畿サーマル 株式会社

福井県敦賀市松原町21番15号
TEL:0770-21-5011 FAX:0770-21-5012
<https://thermal-group.wixsite.com/kinnki-thermal>



近畿サーマル(株)

